

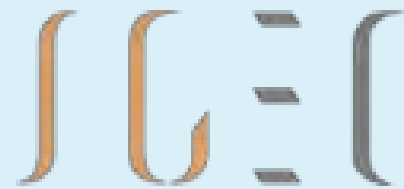
# O Essencial na Gestão de Dados de Investigação

resultados da 1.ª edição e próximos passos

MOOC ESSENCIAL GDI

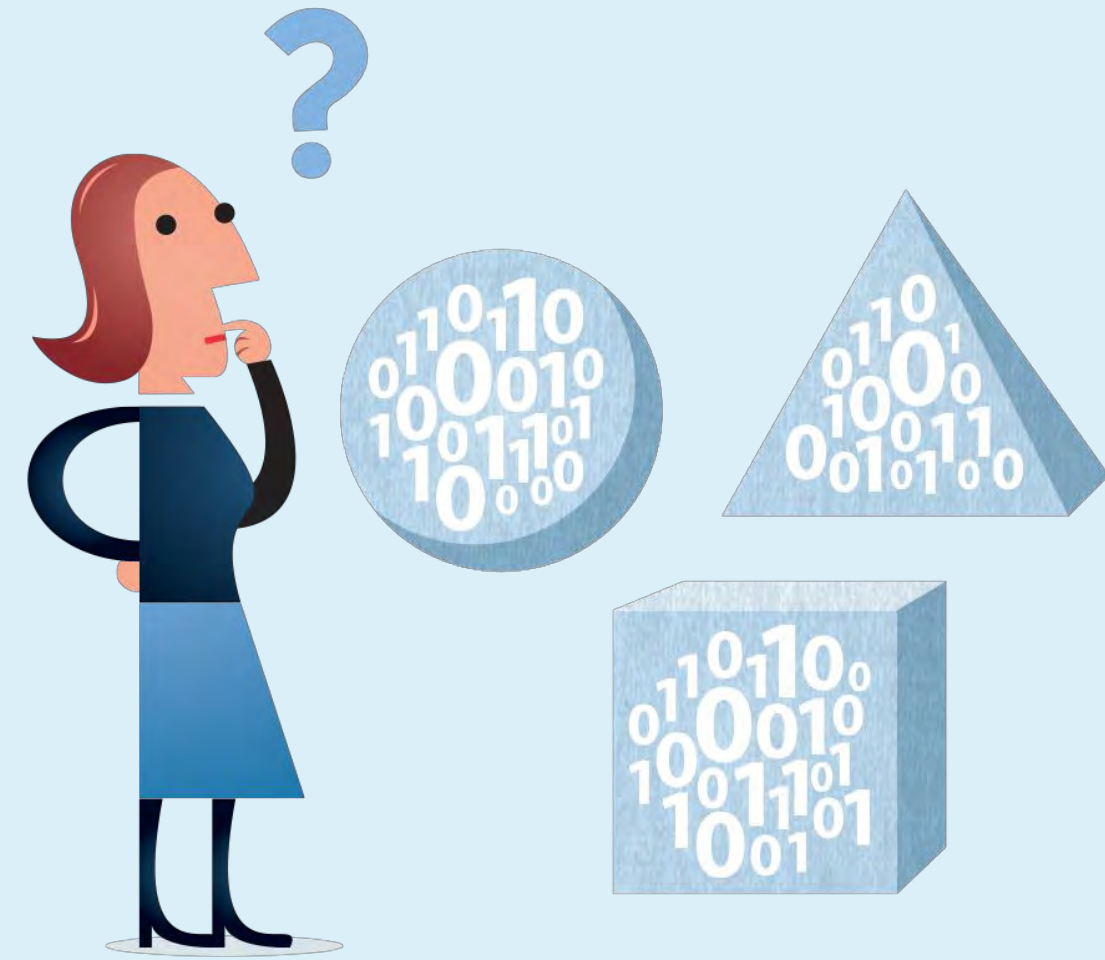


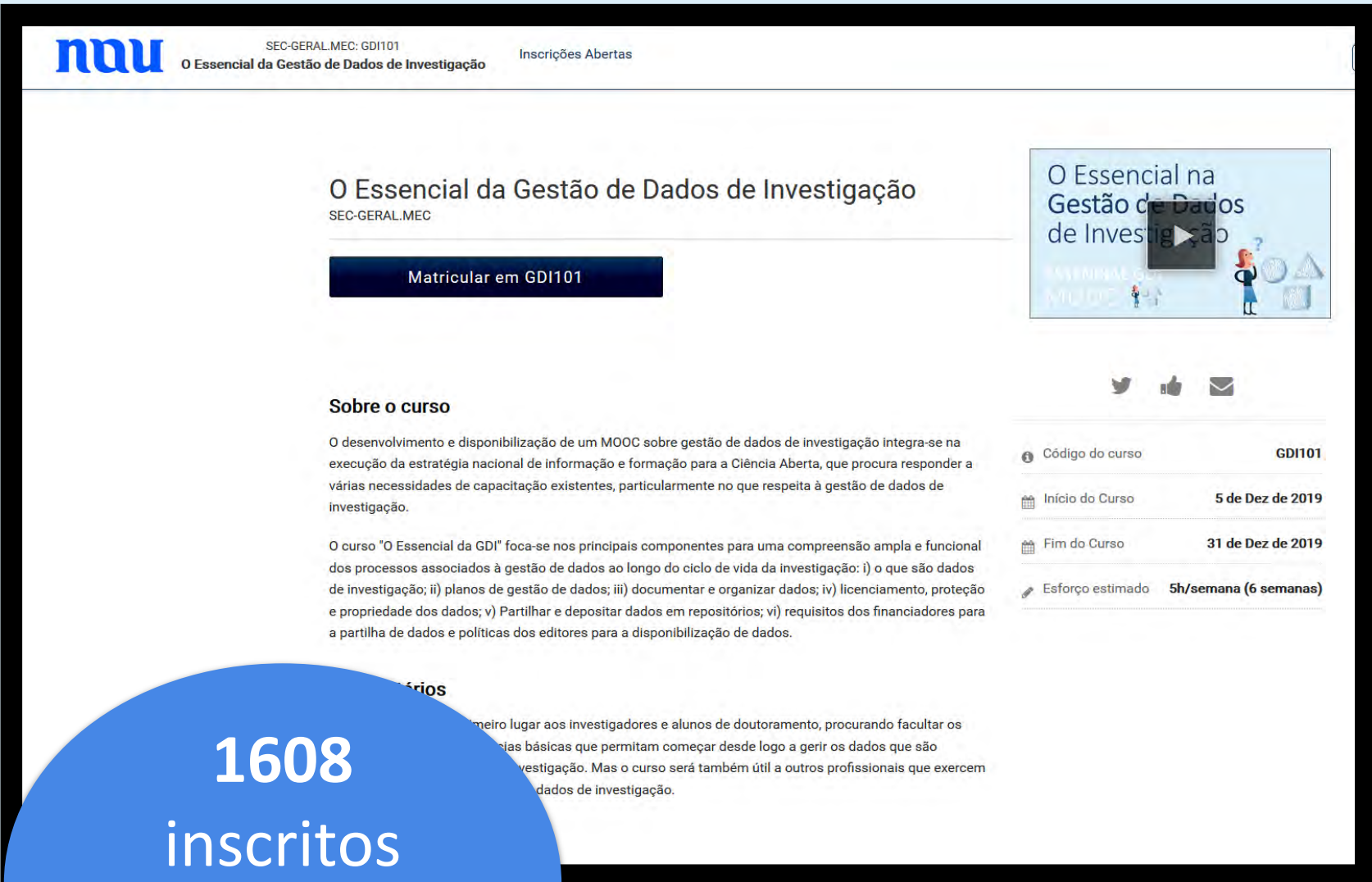
Universidade do Minho



Secretaria-Geral da Educação e Ciência

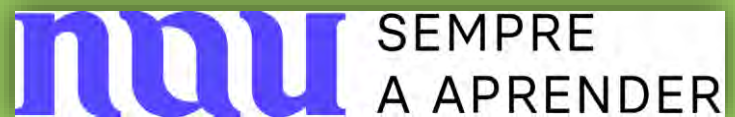
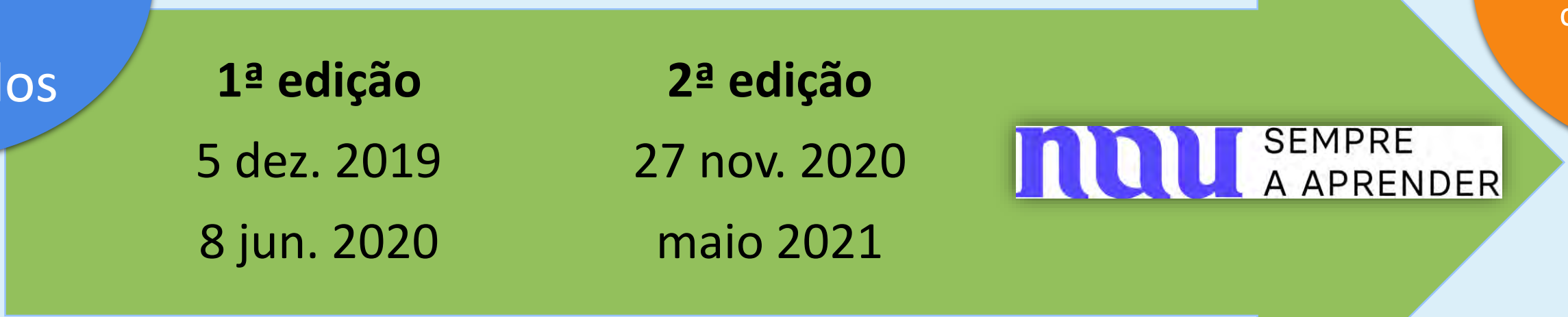
7º Fórum GDI, 17 de Novembro de 2020





**1608**  
inscritos  
**430**  
certificados

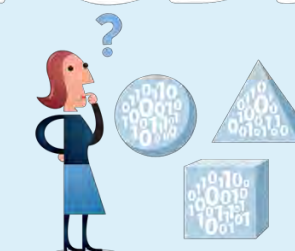
**384** inscritos  
curso em progresso



# O CURSO



ESSENCIAL GDI  
MOOC



## FORMATO

**6 Módulos** com aprox. **25-30 horas** de taxa de esforço

Conteúdos: Texto, vídeos, esquemas licenciados com CC-BY

Avaliação: Atividades e questionários

🎯 **Não é um curso para necessidades específicas disciplinares!**



Secretaria-Geral da Educação e Ciência

## DESTINATÁRIOS

Dirige-se em 1º lugar:







**Investigadores e alunos de doutoramento** - facultar os conhecimentos e competências básicas que permitam começar desde logo a gerir os dados que são produzidos no âmbito da sua investigação.

Útil também a:

**Outros profissionais** que exercem atividades de suporte à gestão de dados de investigação.

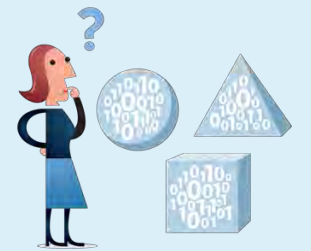


# MÓDULOS DO CURSO

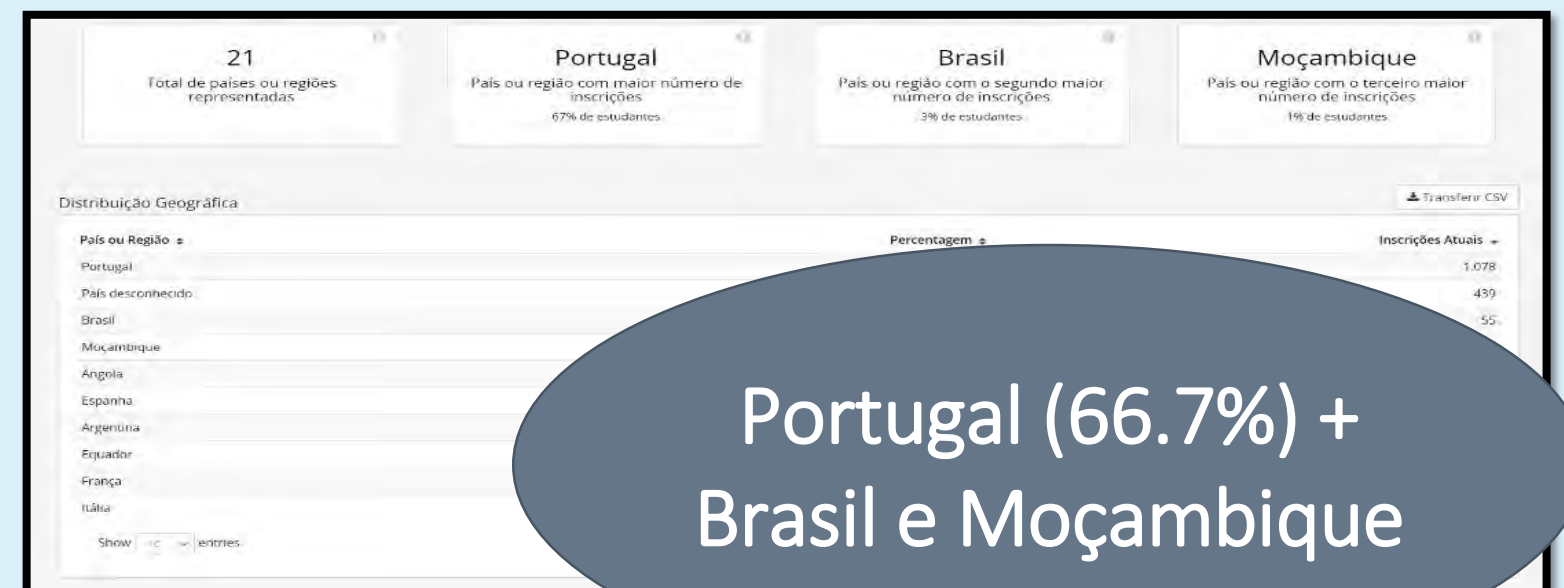
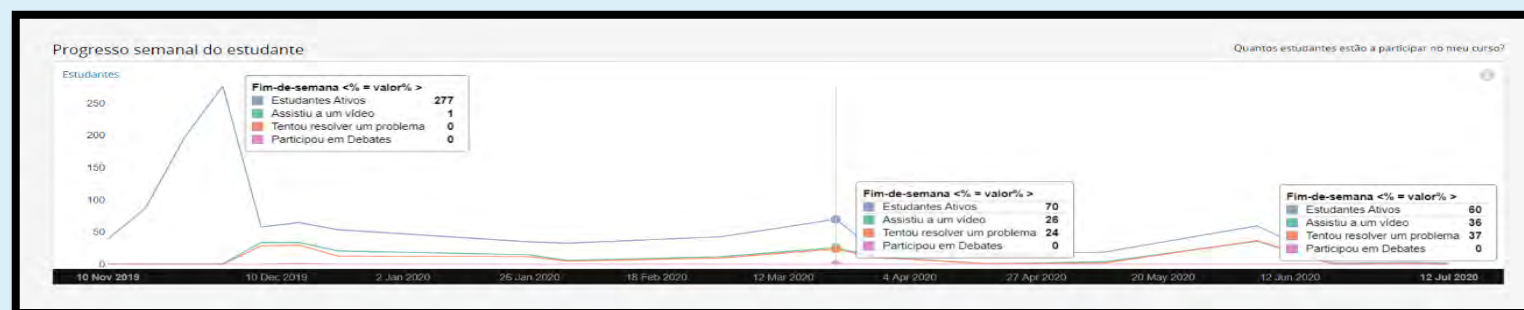
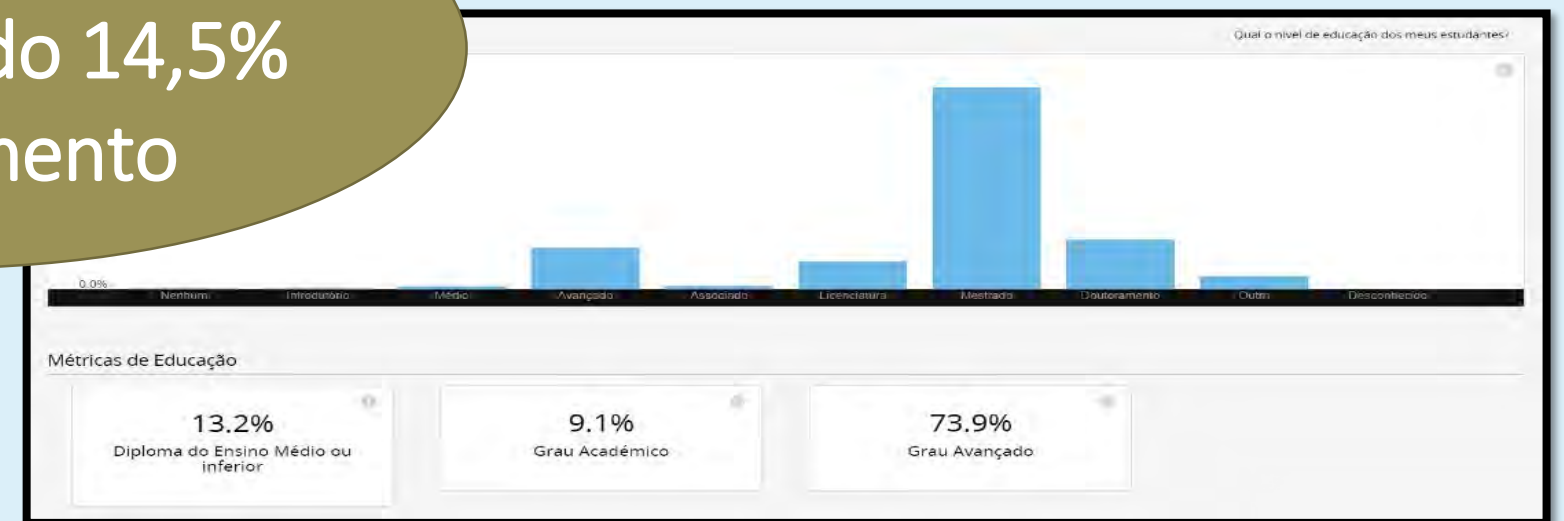
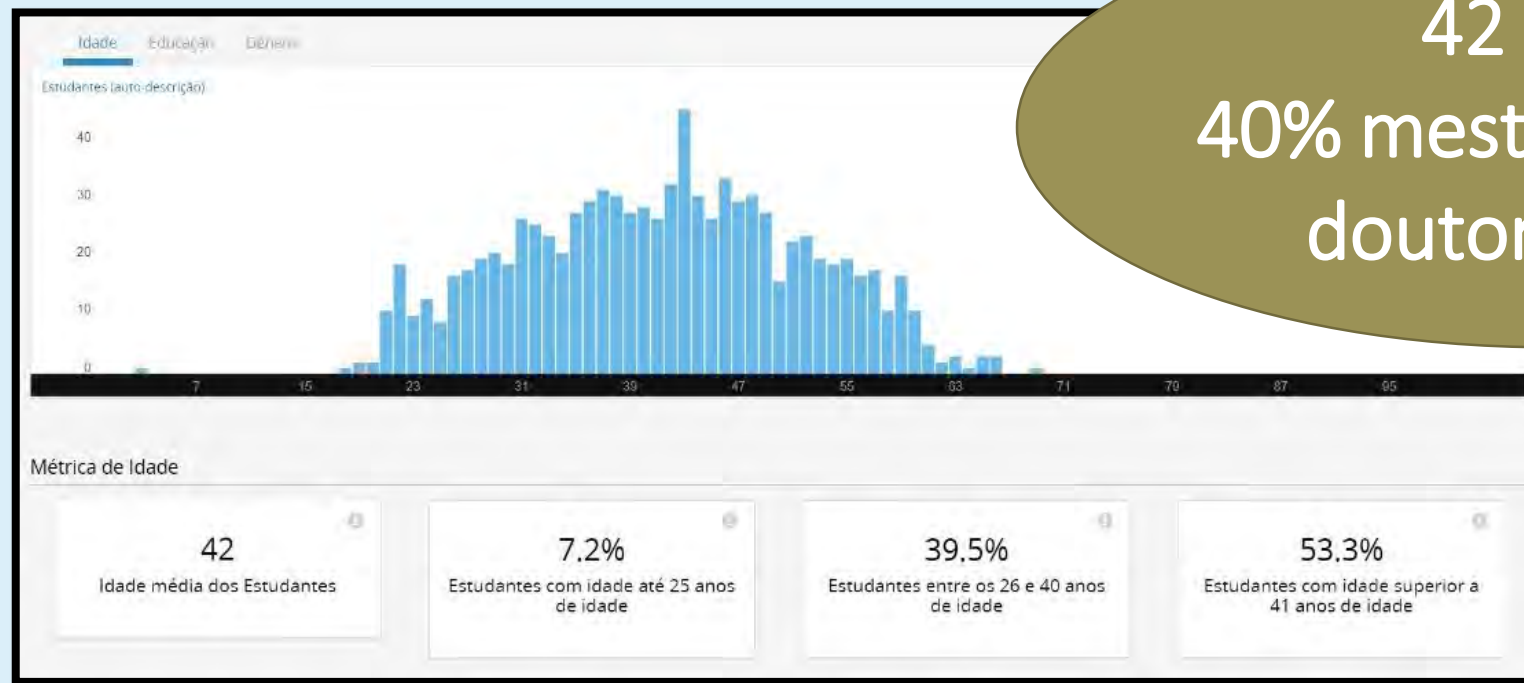
-  1 - Introdução à gestão de dados de investigação
-  2 - Planos de Gestão de Dados
-  3 - Documentar e organizar dados
-  4 - Licenciamento, proteção e propriedade dos dados
-  5 - Partilhar e depositar dados em repositórios
-  6 - Requisitos dos financiadores para a partilha de dados

# 1ª ed. – PARTICIPANTES

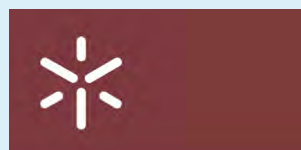
# ESSENCIAL GDI MOOC



42 anos  
40% mestrado 14,5%  
doutoramento



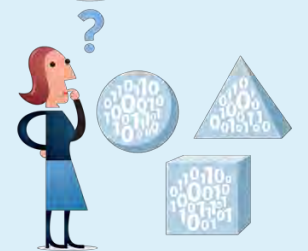
Portugal (66.7%) +  
Brasil e Moçambique



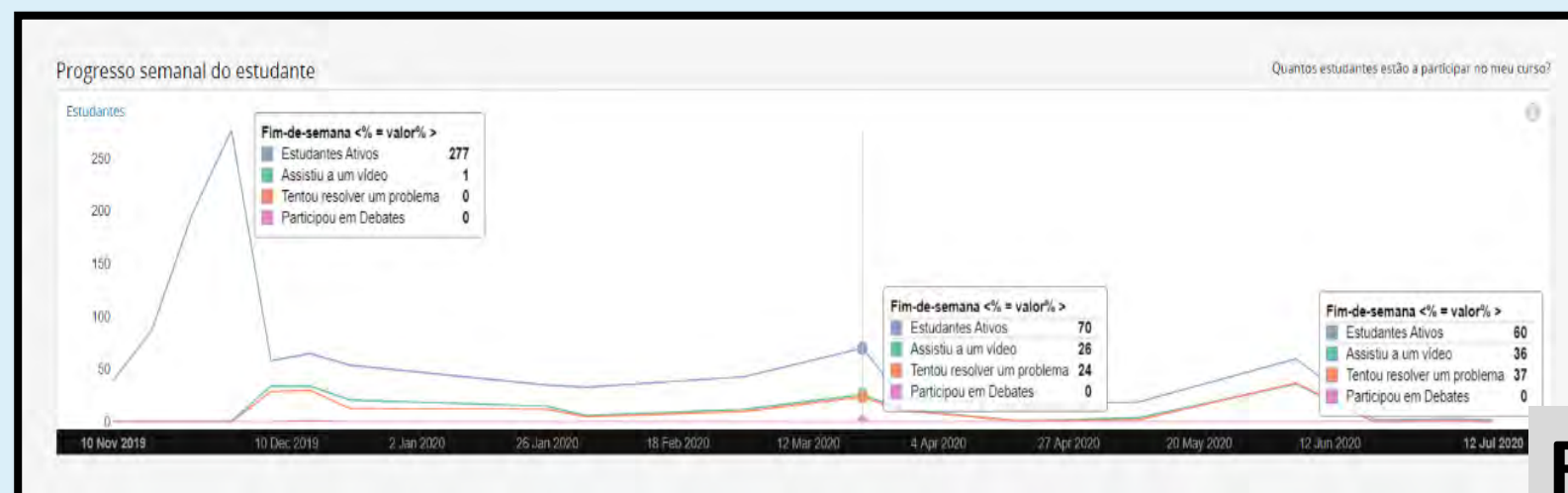
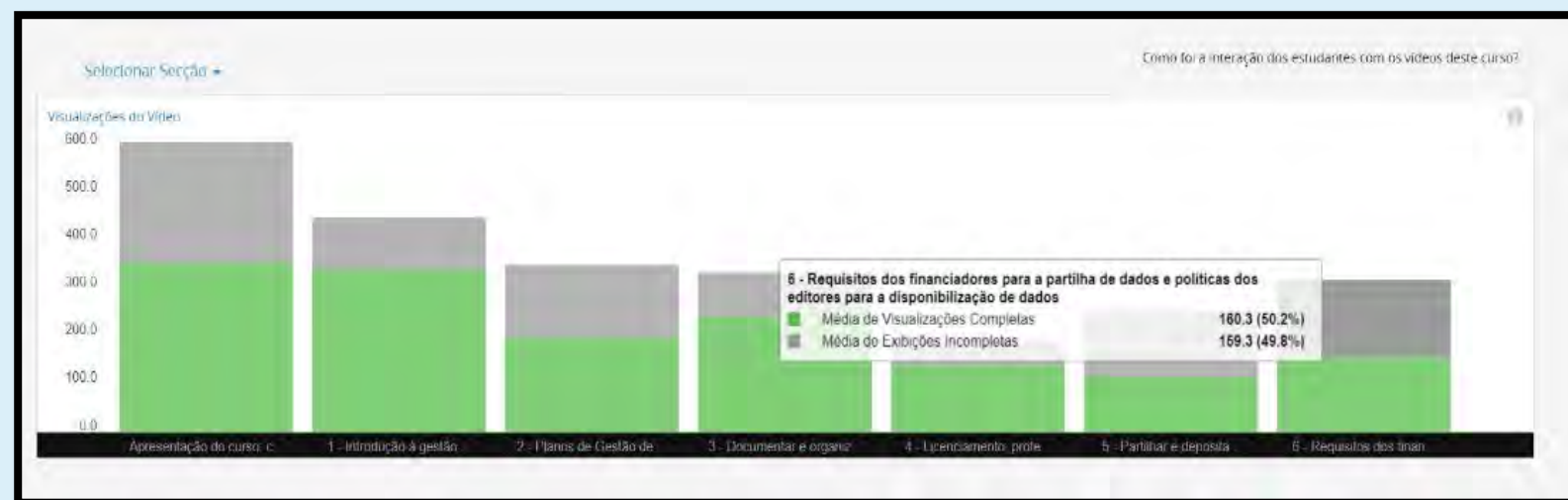
Secretaria-Geral da Educação e Ciência

# 1ª ed. – AVALIAÇÃO

# ESSENCIAL GDI MOOC



## ATIVIDADE DOS PARTICIPANTES



## AVALIAÇÃO

Inquérito para avaliar a satisfação dos formandos que finalizaram o MOOC.

430 participantes = 193 respostas

Grau de satisfação: 91% “Muito satisfeito” ou “Plenamente satisfeito”.

Utilidade para o desempenho profissional: 46 % indicam ter sido “Muito útil” e 34% com “Elevada Utilidade”.

RELATÓRIO: <http://hdl.handle.net/1822/68215>

# LIÇÕES APRENDIDAS e próxima edição



## DE FORMATO

- Relevância de bons vídeos e gráficos para atingir um melhor impacto.
- Blocos curtos de conteúdo.

::

Rever a duração em alguns módulos.

Tornar o processo de avaliação mais claro.



Secretaria-Geral da Educação e Ciência

## NO CONTEÚDO

- Estrutura de conteúdos clara.
- Blocos breves de conteúdo.
- Alguma dificuldade em preparar quiz de qualidade para diferentes módulos.

::

2ª ed.

Clarificar linguagem em alguns dos módulos.

Melhorar conteúdos sobre metadados, publicação de dados.

Atualizar ligações úteis. Introduzir novidades FCT.



## Lição MOOC

## Essencial 1min.

## Referência externa



Digitalbevaring.dk

Digitalbevaring.dk



## BENEFÍCIOS DOS DADOS ABERTOS

### Investigadores

- maior capacidade de descoberta
- maior eficiência
- atrai financiamento e apoio
- novas colaborações

### Financiadores

- maior visibilidade e reutilização da investigação financiada
- maior impacto financeiro
- maior retorno do investimento

### Público em geral

- autocapacitação
- maior transparência
- maior envolvimento na ciência e educação

### File formats extensions for reusability/preservation:

Type of data	APPROPRIATE	ACCEPTABLE	NOT SUITABLE
Tabular data with extensive metadata	.csv - .hdf5	.txt - .html - .tex - .por	
Tabular data with minimal metadata	.csv - .tab - .ods - SQL	.xml if appropriate DTD - .xlsx	.xls - .xlsb
Textual data	.pdf - .txt - .odt - .odm - .tex - .md - .htm - .xml	.pptx - PDF with embedded forms - .rtf	.doc - .ppt
Code	.m - .R - .py - .iypnb - .rstudio - .rmd - NetCDF	.sdd	.mat - .rdata
Digital image data	.tif - .png - .svg - .jpeg	.jpg - .jp2 - .tif - .tiff - .pdf - GIF - BMP	.indd - .ait - .psd
Digital audio data	.flac - .wav - .ogg	.mp3 - .mp4 - .aif	
Digital video data	.mp4 - .mj2 - .avi - .mkv	.ogm - .webm	.wmv - .mov
Geospatial data	NetCDF, tabular GIS attribute data, .shp - .shx - .dbf - .prj - .sbx - .sbn - PostGIS - .tif - .tifw - GeoJSON	/.mdb/.mif/	
CAD/vector and raster data	.dwg - .dxf - .x3d - .x3dv - .x3db - .pdf - PDF3D		
Generic data	.xml - .json - .rdf		

## "FINAL".doc

## FERRAMENTAS PARA A ELABORAÇÃO DE PLANOS DE GESTÃO DE DADOS

## Descrição de dados

Metadados administrativos (dados técnicos sobre os formatos, ...)

ESSENCIAL GDI MOOC





[www.flickr.com/photos/dmh650/4031607067/in/gallery-wlef70-72157633022909105/](http://www.flickr.com/photos/dmh650/4031607067/in/gallery-wlef70-72157633022909105/)

**nao** SEMPRE A APRENDER

CURSOS ▾ ENTIDADES ▾ SOBRE ▾

Pesquisar Cursos... SAIR

# Gestão de Dados de Investigação

## O Essencial da Gestão de Dados de Investigação

### Sobre o curso

O desenvolvimento e disponibilização de um MOOC sobre gestão de dados de investigação integra-se na execução da estratégia nacional de informação e formação para a Ciência Aberta, que procura responder a várias necessidades de capacitação existentes, particularmente no que respeita à gestão de dados de investigação.

O curso "O Essencial da GDI" foca-se nos principais componentes para uma compreensão ampla e funcional dos processos associados à gestão de dados ao longo do ciclo de vida da investigação: i) o que são dados de investigação; ii) planos de gestão de dados; iii) documentar e organizar dados; iv) licenciamento, proteção e propriedade dos dados; v) Partilhar e depositar dados em repositórios; vi) requisitos dos financiadores para a partilha de dados e políticas dos editores para a disponibilização de dados.

### Destinatários

O curso dirige-se em primeiro lugar aos investigadores e alunos de doutoramento, procurando facultar os conhecimentos e competências básicas que permitam começar desde logo a gerir os dados que são produzidos no âmbito da sua investigação. Mas o curso será também útil a outros profissionais que exercem atividades de suporte à gestão de dados de investigação.

MOOC Essencial GDI - ...  
O Essencial na Gestão de Dados de Investigação  
ESSENCIAL GDI MOOC

Inicia em: 2020-10-27  
Finaliza em: 2021-12-31



ESSENCIAL GDI  
MOOC

**“Gestão de Dados responsável é parte da boa investigação”**

NWO (The Netherlands Organisation for Scientific Research)

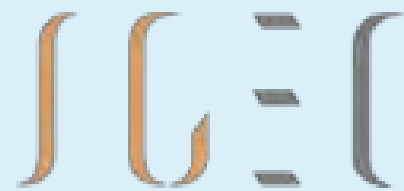
# O Essencial na Gestão de Dados de Investigação

[pedro.principe@usdb.uminho.pt](mailto:pedro.principe@usdb.uminho.pt)

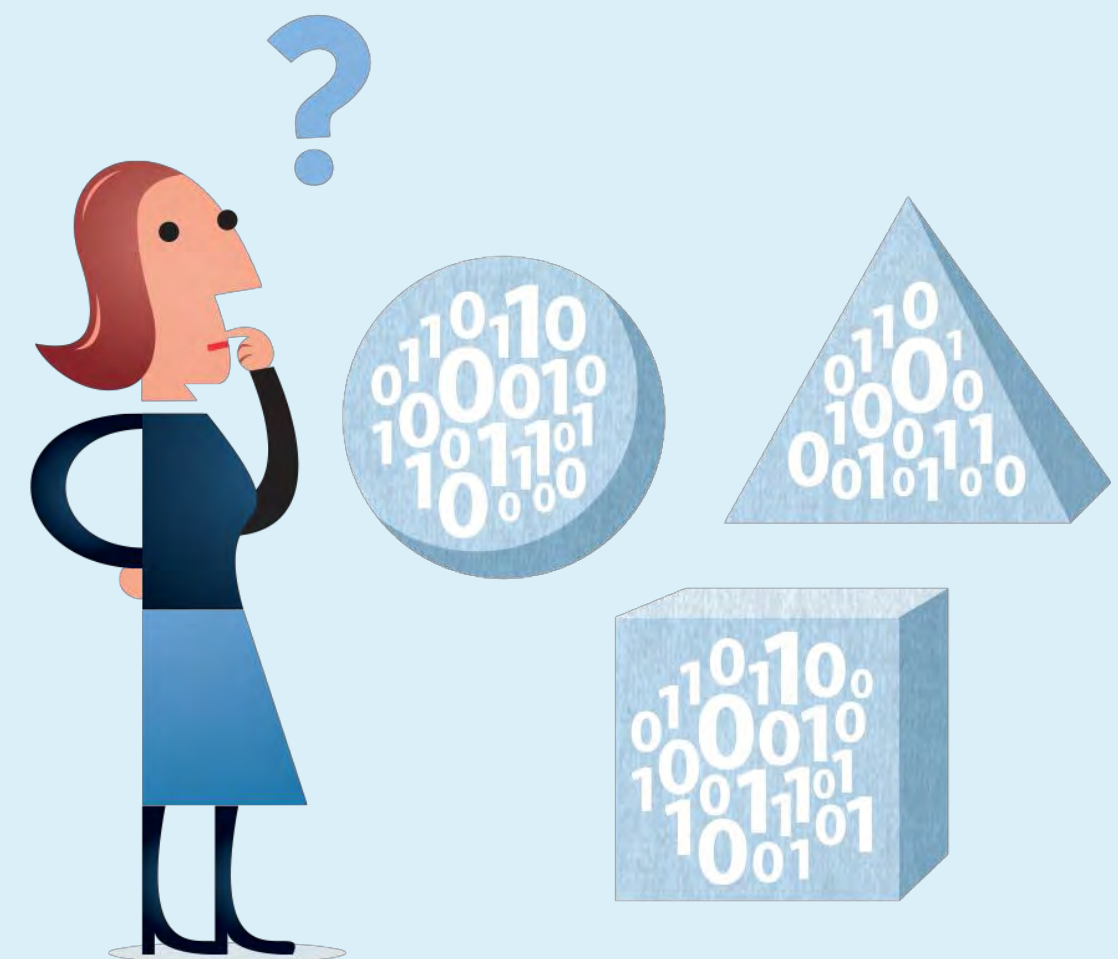
## OBRIGADO



Universidade do Minho



Secretaria-Geral da Educação e Ciência



#forumgdi