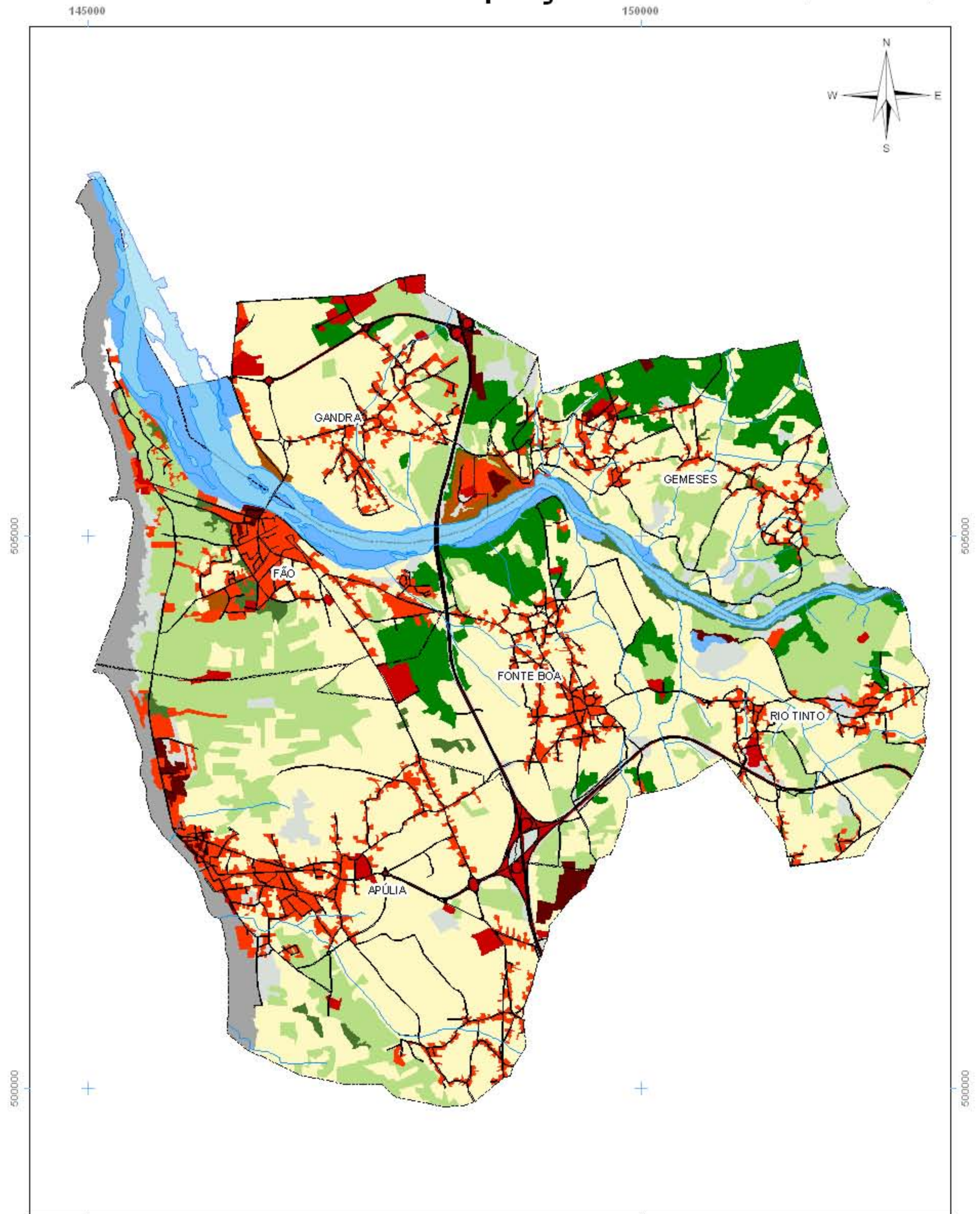





# Carta de Ocupação do Solo (Ano 2000)



## Legenda:

-  Rede viária
-  Limites de Freguesias
-  Linhas de Água
-  Rio Cávado

- |   |  |
|---|--|
| <b>ÁREAS AGRÍCOLAS</b>  | <b>SUPERFÍCIES COM ÁGUA</b>  |
|  Pomar           |  Zonas de água                      |
|  Culturas anuais | <b>MEIOS SEMI-NATURAIS</b>   |
|  Vinha           |  Ocupação arbustiva e herbácea      |
| <b>ÁREAS FLORESTAIS</b>   |  Espaços sem ou com pouca vegetação |
|  Folhosas        | <b>ÁREAS URBANAS</b>   |
|  Eucalipto       |  Espaço urbano                      |
|  Outras folhosas |  Infraestruturas e equipamentos     |
|  Resinosas       |  Improdutivos                       |
|  Pinheiro bravo  |  Espaços verdes artificiais         |

Anexo:  
**A6**  
Fonte: ESAPL

**1:35000**

0 750 1.500 3.000 Metros  
Projeção Gauss - Elipsóide Internacional - Datum Lisboa  
Coordenadas Militares