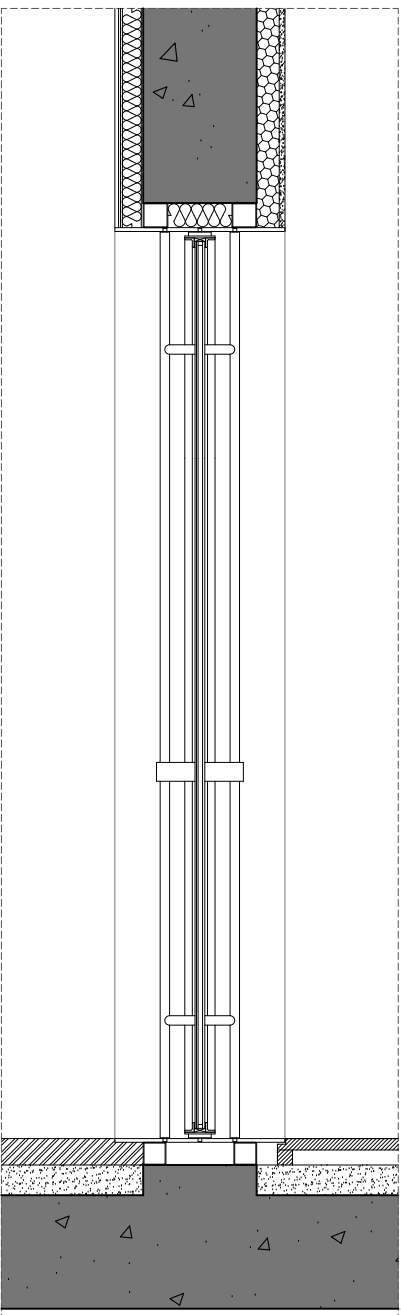
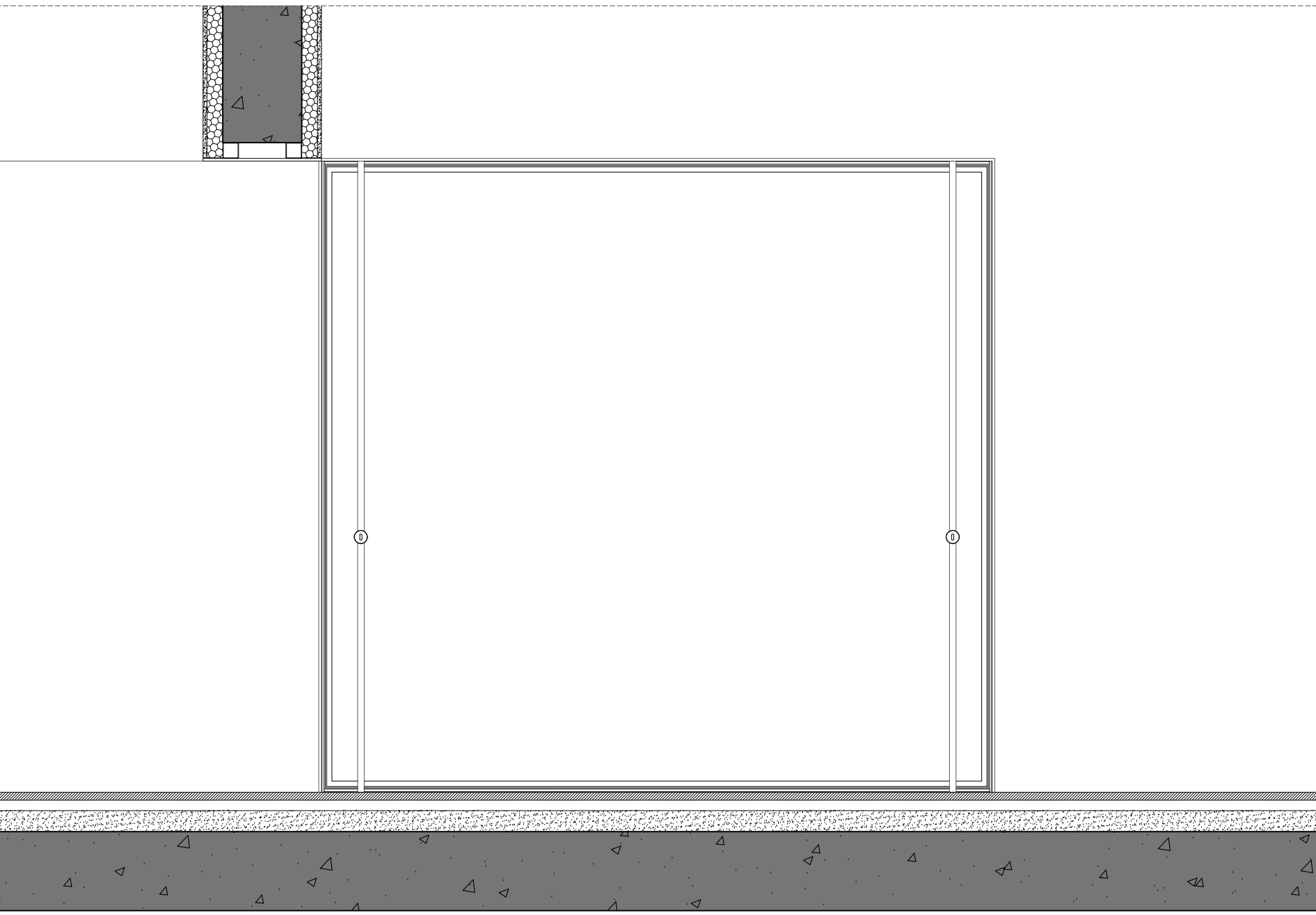


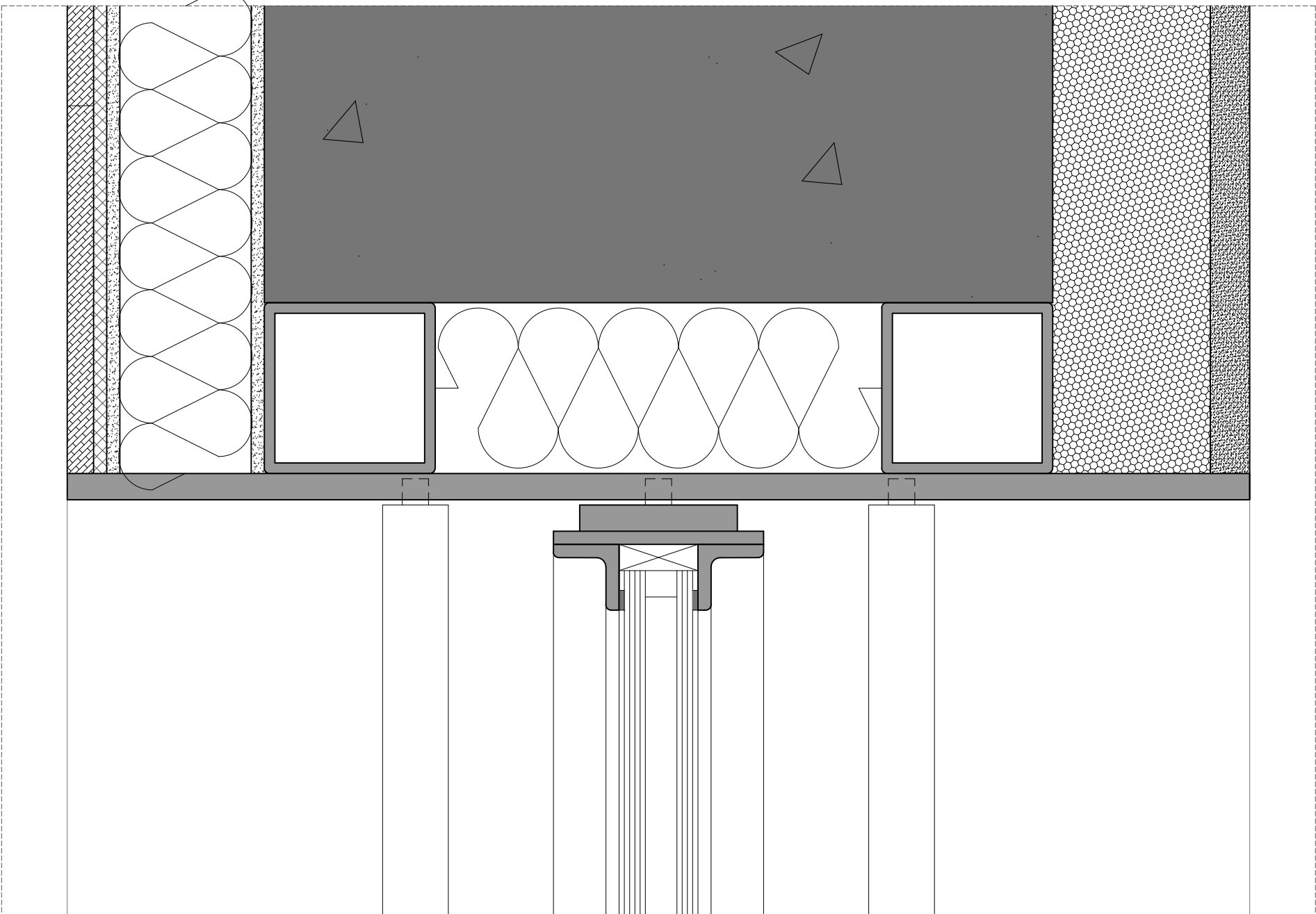
Alçado exterior vão tipo 2 | Escala 1:20



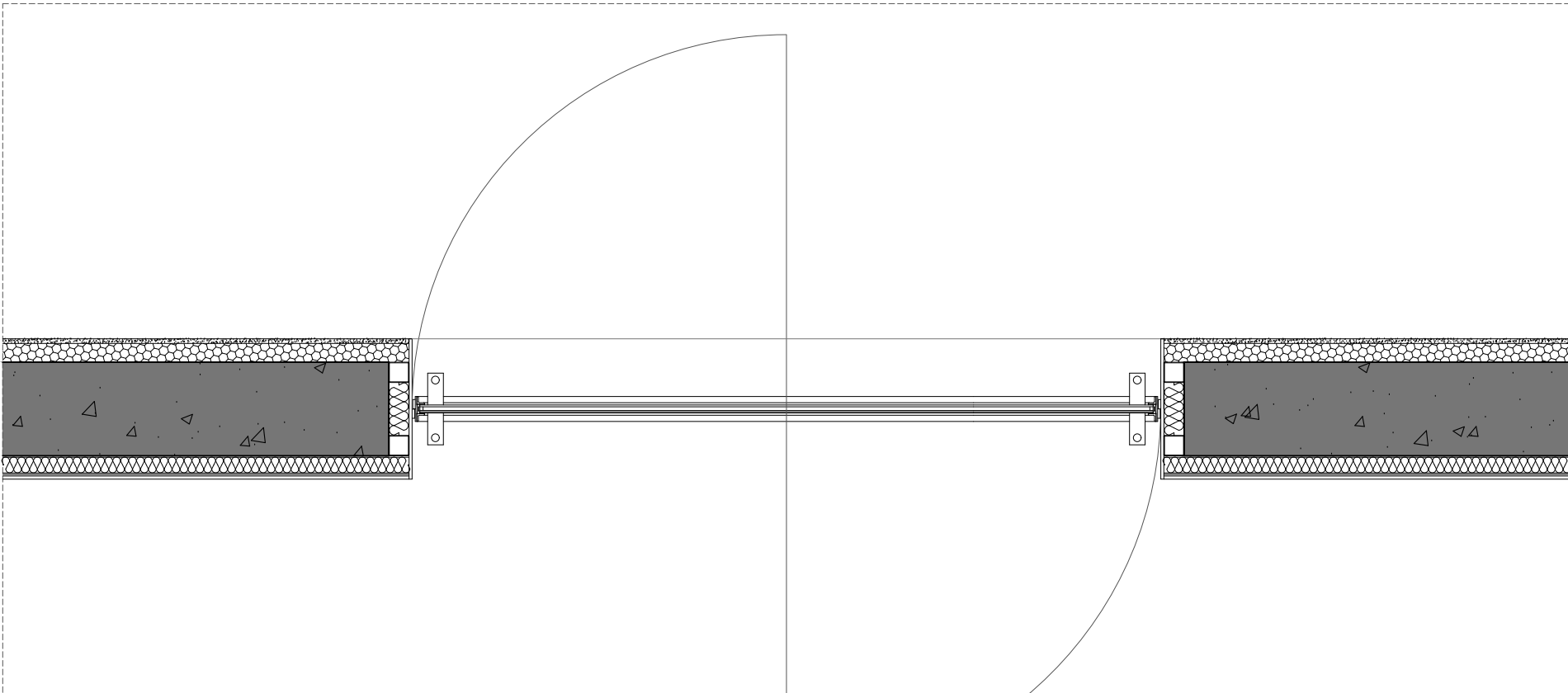
Corte vão tipo 2 | Escala 1:20



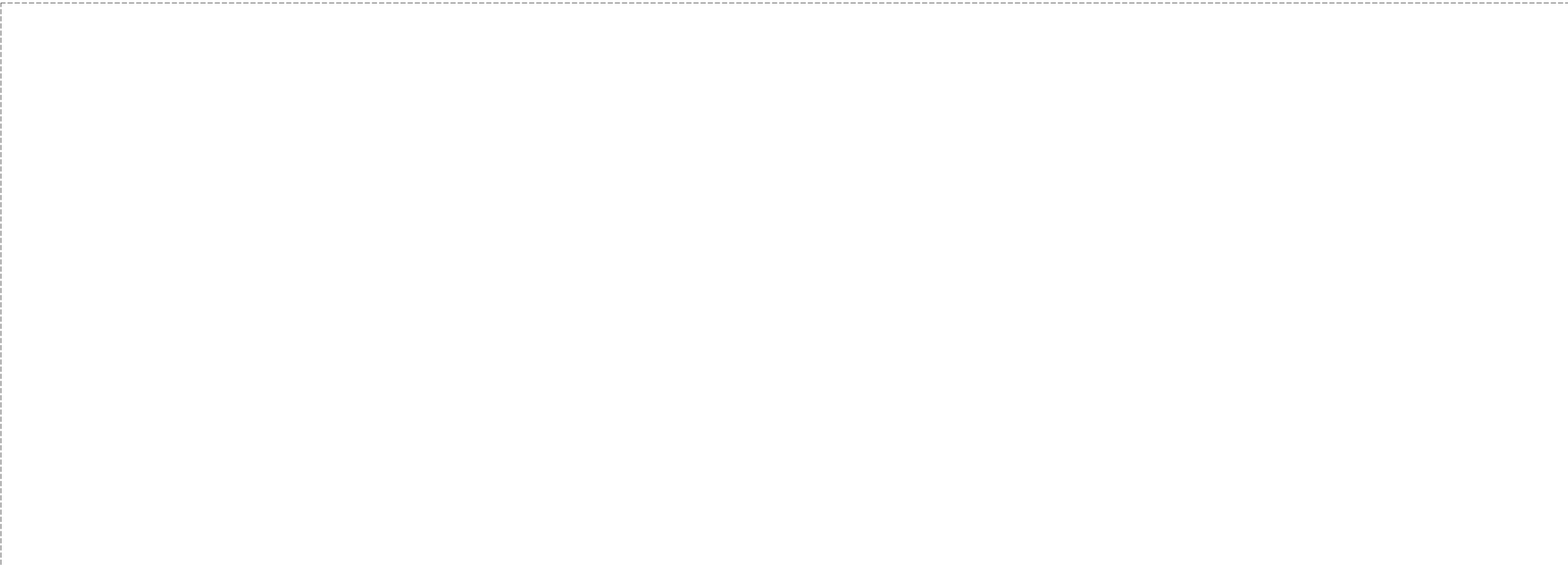
Alçado interior vão tipo 2 | Escala 1:20



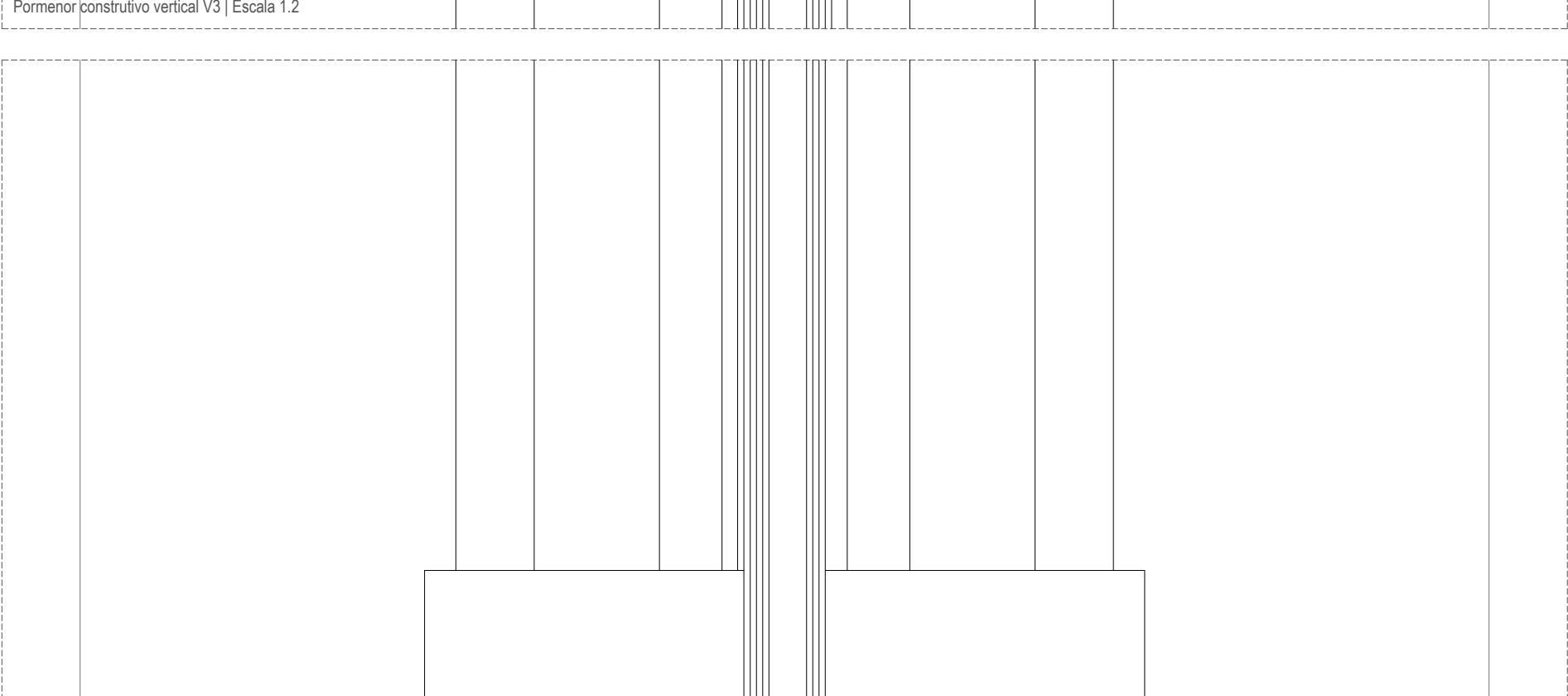
Pormenor construtivo vertical V3 | Escala 1:2



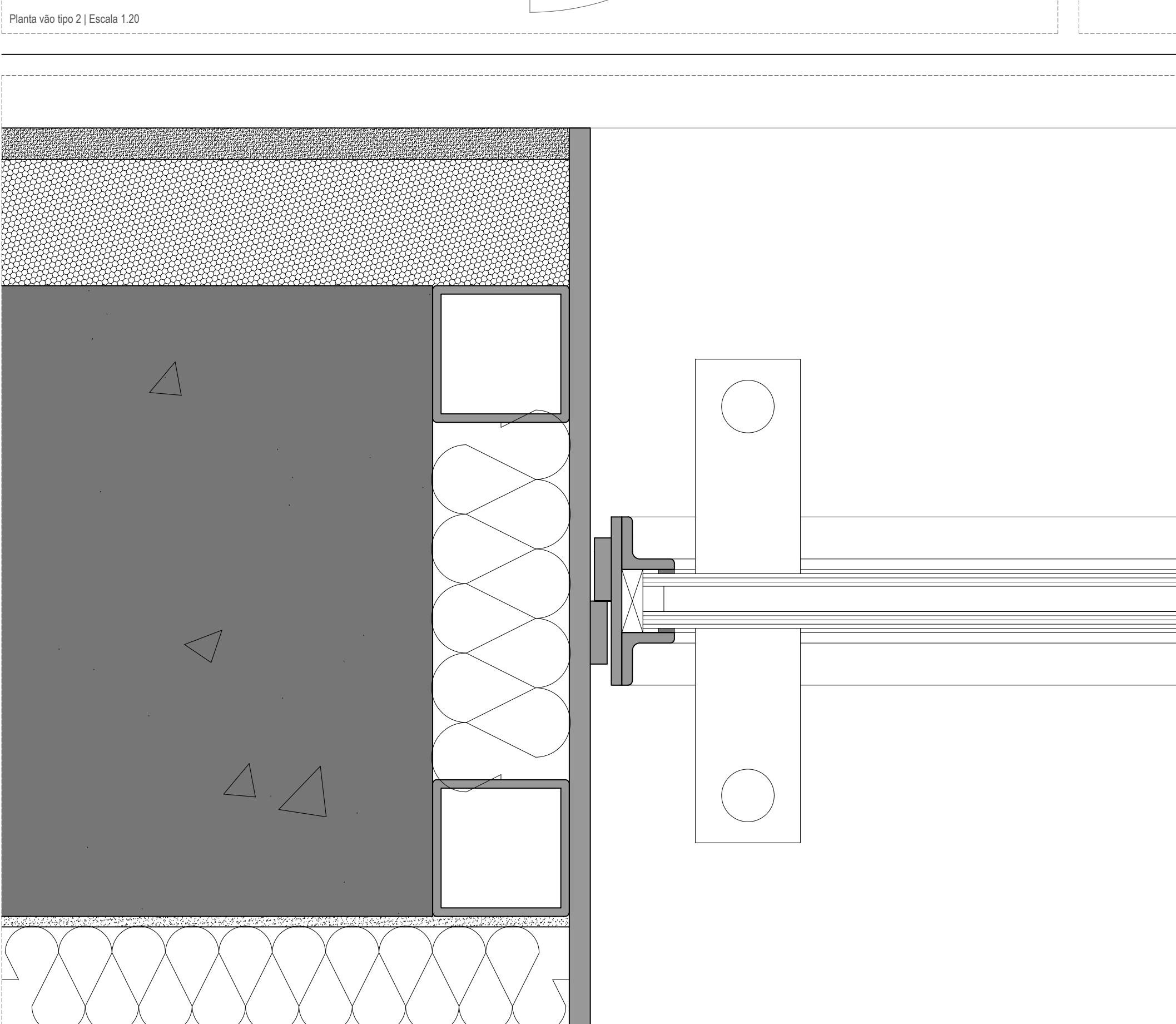
Planta vão tipo 2 | Escala 1:20



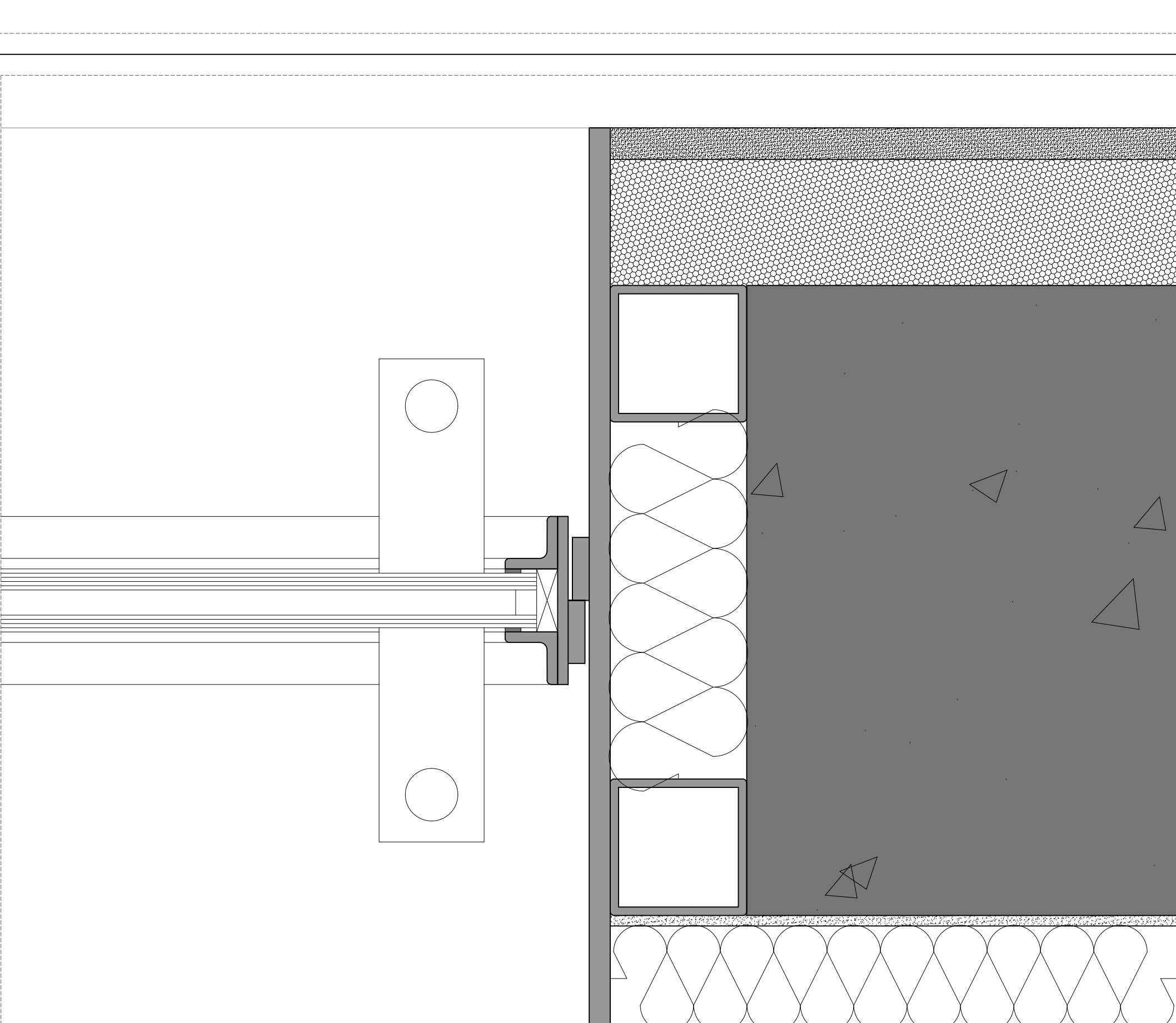
Corte vão tipo 2 | Escala 1:20



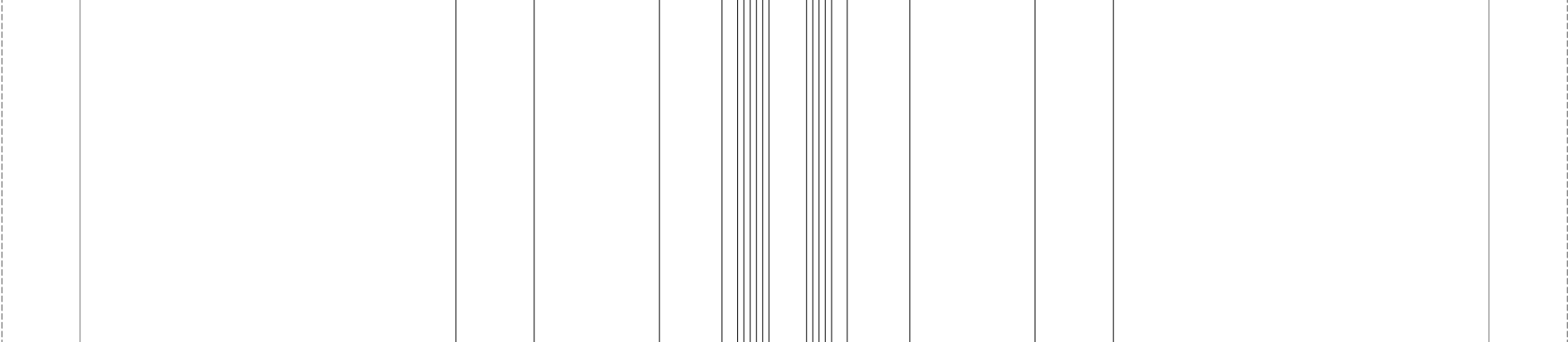
Pormenor construtivo vertical V2 | Escala 1:2



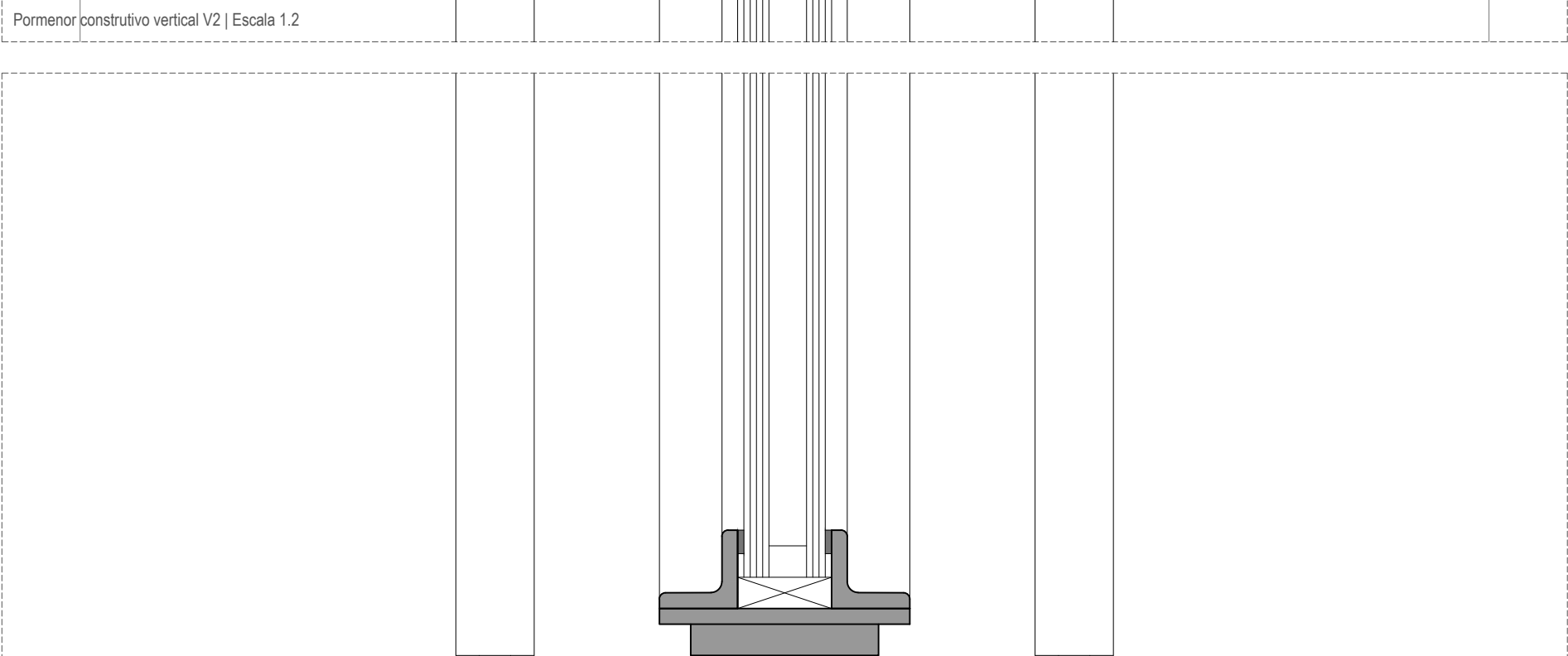
Pormenor construtivo horizontal H1 | Escala 1:2



Pormenor construtivo horizontal H2 | Escala 1:2



Pormenor construtivo vertical V1 | Escala 1:2



Pormenor construtivo vertical V2 | Escala 1:2



Pormenor construtivo vertical V3 | Escala 1:2

Legenda

Pormenor construtivo vão tipo 2 | Vão de vidro pivot

Planta vão tipo 2 | Escala 1:20

Alçado exterior vão tipo 2 | Escala 1:20

Corte vão tipo 2 | Escala 1:20

Alçado interior vão tipo 2 | Escala 1:20

Pormenor construtivo horizontal H1 | Escala 1:2

Pormenor construtivo horizontal H2 | Escala 1:2

Pormenor construtivo vertical V1 | Escala 1:2

Pormenor construtivo vertical V2 | Escala 1:2

Pormenor construtivo vertical V3 | Escala 1:2

- Pedra
- Madeira
- Camada de regularização
- Gesso cartonado
- Betão armado
- Cimento cola
- Aglomerado negro de cortiça
- Metal
- Silicone
- Azulejo
- Terrapleno
- Isolamento térmico (XPS)

Entre o Campo da Vinha e o Campo de Touros

Uma proposta de reabilitação e reutilização do Palacete Vilhena Coutinho

Tese de Mestrado em Arquitetura

Marco António da Silva Vieira

Janero de 2018

Desenhos de projecto

Folha 19/22